

Network of Associations of Local Authorities of South-East Europe (NALAS)

Réseau des associations des villes de
l'Europe du Sud-Est





Un regard sur la carte : l'Europe du Sud-Est





La région Europe du Sud-Est

- L'intégration à l'UE : une chance et un défi
- Des lignes de conflit multiples
- Des traditions administratives différentes
- Une décentralisation au point mort, parfois même une recentralisation
- Un sous-financement structurel des services communaux



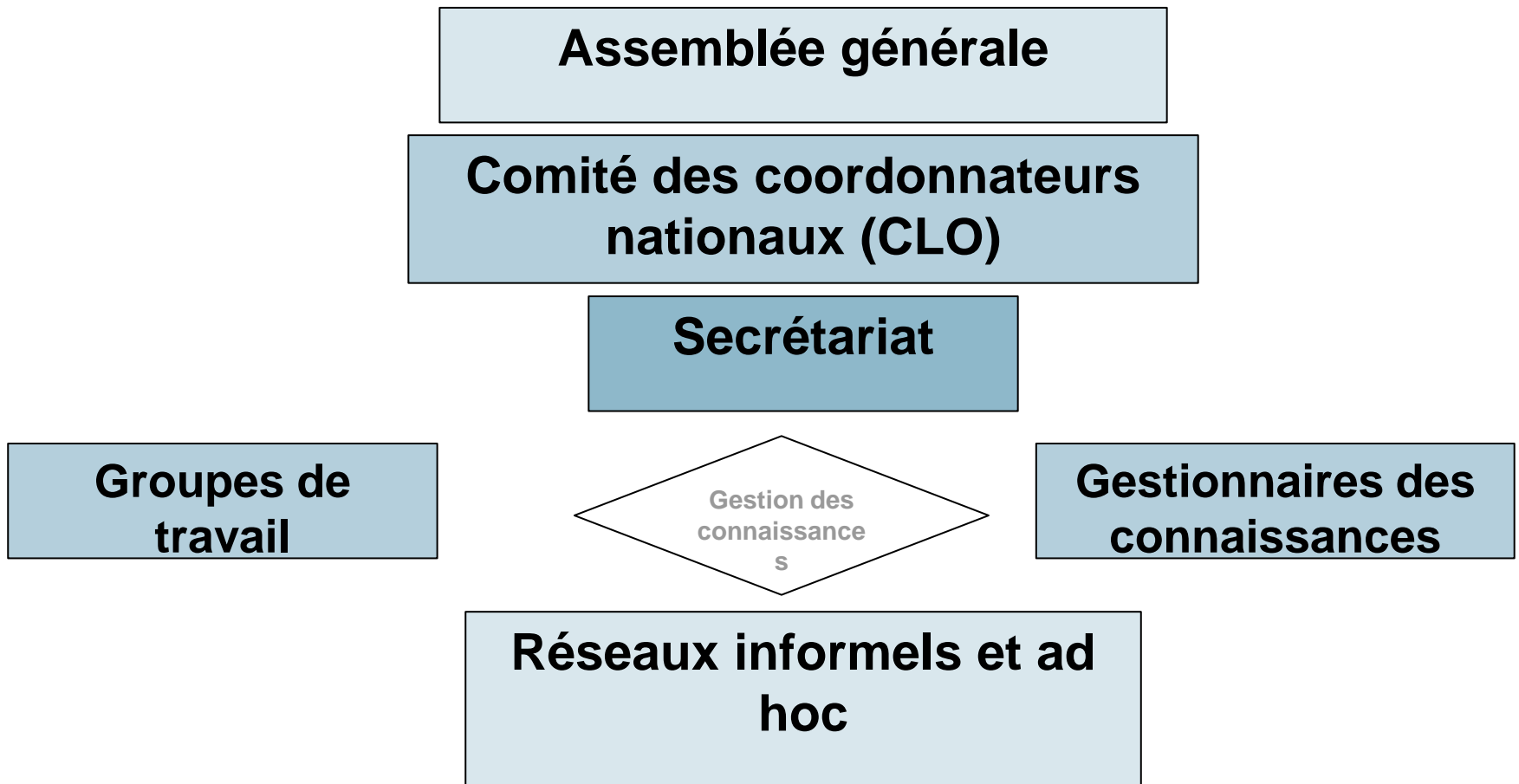
NALAS

- Réseau créé en 2001, bénéficiant de l'assistance de donateurs
- Plate-forme de connaissances sur les services communaux et la décentralisation
- Le réseau réunit actuellement 16 associations de villes de 12 pays.
- La stratégie du réseau NALAS : gestion des connaissances, services aux associations, rôle dans l'UE, viabilité des institutions
- Il est dirigé par le secrétariat, le comité de pilotage, l'assemblée générale.





La structure du réseau NALAS





Le projet « Appui aux structures de mise en œuvre - réseau NALAS »

- Objectif : le réseau NALAS a la capacité de promouvoir efficacement le développement communal.
- Appui à la mise en œuvre de la stratégie en matière de réseaux
- Groupes de travail, gestion des connaissances, gestion des réseaux, suivi régional, viabilité financière
- Les défis : mettre en évidence les points communs et les solutions, garder un faible niveau d'abstraction, transférer les bonnes pratiques et mettre en valeur l'importance d'un tel transfert, passage d'une organisation de donateurs à une organisation d'adhérents



Les résultats

- Coopération institutionnalisée au niveau régional et de plus en plus assumée par les adhérents au réseau NALAS
- Services standardisés pour les associations et les communes (Quick Response, Shadowing, Scaling-Up)
- Vaste gamme de produits de connaissances sur les thèmes communaux
- La position des associations lors des négociations est renforcée.
- Reconnaissance internationale du réseau NALAS (CCR, CCRE, autres donneurs)



Appui aux structures de mise en œuvre - Réseau des associations des villes de l'Europe du Sud-Est

Hans Frühauf

Bureau de la GIZ en Macédoine
Antonie Grubisic 5
1000 Skopje - Macédoine

Hans.Fruehauf@giz.de